

2013

Plan de Pensiones de Segurcaixa Adeslas Datos y Rentabilidad a 31/12/2013



PLAN DE PENSIONES

SegurCaixa Adeslas

31/12/2013

Fuente: INVERCO

Datos correspondiente a 2013

Elaborado por la Sección Sindical de UGT

Informe Anual 2013 Plan de Pensiones de Segurcaixa Adeslas

DATOS

Código PLAN	NOMBRE PLAN	Patrimonio medio partcipe	Valor Unidad.
1904	PLAN DE PENSIONES SEGURCAIXA ADESLAS, SA DE SEGUROS Y REASEGUROS	5.435 €	13,3063

PARTICIPES	BENEFICIARIOS	APORTACIONES	PRESTACIONES	APORTACIONES NETA
1.153	10	1.966	24	1.942

PATRIMONIO PLAN	VARIACIÓN	VARIACIÓN ANUAL	NOMBRE DEL FONDO	GRUPO FINANCIERO	FECHA
6.267 miles €	16,43	94,10	PENSIONS CAIXA 21	VIDACAIXA GRUPO	31/12/2013

PERIODO ANÁLISIS 31/03/2011 / 31/12/2013

PROVISIONES MATEMÁTICAS	RENTA VARIABLE	OTRAS INVERSIONES	RENTA FIJA	TESORERIA
NO	43,19 %	2,16 %	49,98 %	5,21%
PERFIL RIESGO PERIODO		45,36%	PERFIL RIESGO <u>ÚLTIMO</u> <u>TRIMESTRE</u>	52,05%
..(RV+ OTRAS INVER.) / PATRIMONIO - PROVISIONES MATEMÁTICAS				

INVERSIONES MATERIALES	TOTAL RENTA FIJA	TIPO RENTA FIJA	TOTAL RENTA VARIABLE	TIPO RV	OTRAS INVERSIONES	TESORERÍA	TIPO TESORERÍA	PROVISIONES MATEMÁTICAS	PATRIMONIO FONDO
	38,80 %	RF 0-50%	46,10 %	RV 45-50%	5,95%	5,80%	TESORERIA 5-10%	NO	16.936

Informe Anual 2013 Plan de Pensiones de Segurcaixa Adeslas

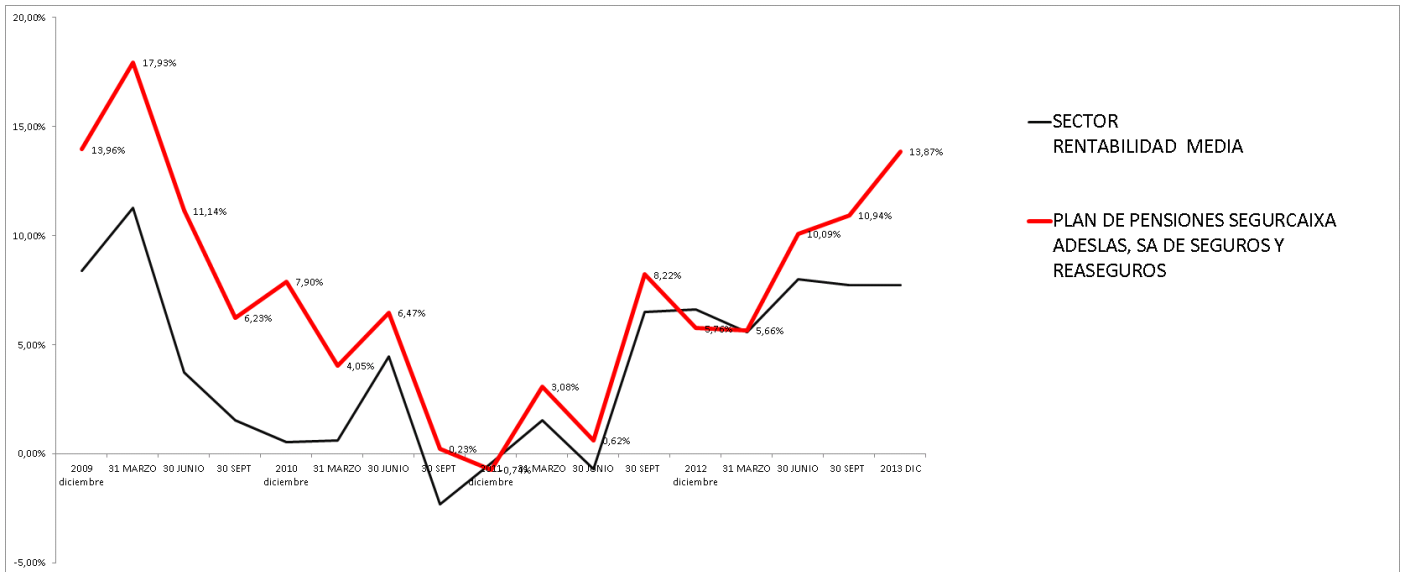
GESTORA-GRUPO FINANCIERO	PARTICIPES	PATRIMONIO PLAN (miles €)	PROVISIONES MATEMÁTICAS.	PORCENTAJE DE RENTA VARIABLE	RENDA VARIABLE - SIN PROVISIONES MATEMÁTICAS	OTRAS INVERSIONES	PORCENTAJE RENTA FIJA	TESORERÍA.	FECHA
VIDACAIXA GRUPO	1.153	6.267	N/A	46,1%	46,10 %	5,95	38,8%	5,8%	31/12/2013

10 años	RKG 10.	5 años	RKG 5.	3 años	RKG 3.	1 AÑO	RKG 1 AÑO	PATRIMONIO FONDO
7,66%	3	8,01%	15	6,13%	256	13,87 %	32	16.936

RENTABILIDADES

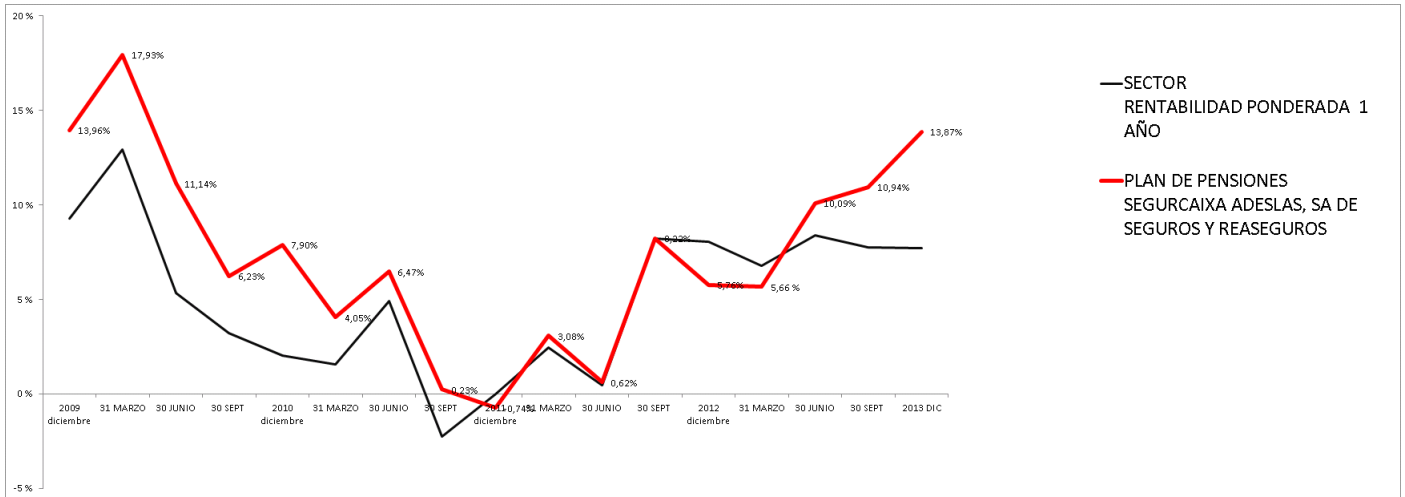
	SECTOR RENTABILIDAD MEDIA	PLAN DE PENSIONES SEGURCAIXA ADESLAS, SA DE SEGUROS Y REASEGUROS	DIFERENCIAL SECTOR
2009 diciembre	8,37%	13,96%	5,59
31 MARZO	11,26%	17,93%	6,67
30 JUNIO	3,72%	11,14%	7,42
30 SEPT	1,55%	6,23%	4,68
2010 diciembre	0,55%	7,90%	7,35
31 MARZO	0,60%	4,05%	3,45
30 JUNIO	4,47%	6,47%	2,00
30 SEPT	-2,30%	0,23%	2,53
2011 diciembre	-0,44%	-0,74%	-0,30
31 MARZO	1,54%	3,08%	1,54
30 JUNIO	-0,70%	0,62%	1,32
30 SEPT	6,51%	8,22%	1,71
2012 diciembre	6,61%	5,76%	-0,85
31 MARZO	5,57%	5,66%	0,09
30 JUNIO	8,00%	10,09%	2,09
30 SEPT	7,72%	10,94%	3,22
2013 DIC	7,74	13,87%	6,13

Informe Anual 2013 Plan de Pensiones de Segurcaixa Adeslas



	SECTOR RENTABILIDAD PONDERADA 1 AÑO	PLAN DE PENSIONES SEGUCAIXA ADESLAS, SA DE SEGUROS Y REASEGUROS	DIFERENCIAL SECTOR
2009 diciembre	9,28 %	13,96%	4,68
31 MARZO	12,93 %	17,93%	5,00
30 JUNIO	5,35 %	11,14%	5,79
30 SEPT	3,21 %	6,23%	3,02
2010 diciembre	2,01 %	7,90%	5,89
31 MARZO	1,56 %	4,05%	2,49
30 JUNIO	4,9 %	6,47%	1,57
30 SEPT	-2,25 %	0,23%	2,48
2011 diciembre	0,001941242 %	-0,74%	-0,74
31 MARZO	2,46 %	3,08%	0,62
30 JUNIO	0,47 %	0,62%	0,15
30 SEPT	8,22 %	8,22%	0,00
2012 diciembre	8,04 %	5,76%	-2,28
31 MARZO	6,78 %	5,66 %	-1,12
30 JUNIO	8,37 %	10,09%	1,72
30 SEPT	7,74%	10,94%	3,20
2013 DIC	7,7 %	13,87%	6,17

Informe Anual 2013 Plan de Pensiones de Segurcaixa Adeslas



GESTORA

	VIDACAIXA GRUPO	PLAN DE PENSIONES SEGURCAIXA ADESLAS, SA DE SEGUROS Y REASEGUROS	
2009 diciembre	9,40%	13,96%	4,56
31 MARZO	15,72%	17,93%	2,21
30 JUNIO	9,29%	11,14%	1,85
30 SEPT	5,73%	6,23%	0,50
2010 diciembre	6,83%	7,90%	1,07
31 MARZO	3,94%	4,05%	0,11
30 JUNIO	5,56%	6,47%	0,91
30 SEPT	-0,78%	0,23%	1,01
2011 diciembre	-0,22%	-0,74%	-0,52
31 MARZO	4,05%	3,08%	-0,97
30 JUNIO	1,96%	0,62%	-1,34
30 SEPT	11,38%	8,22%	-3,16
2012 diciembre	9,72%	5,76%	-3,96
31 MARZO	8,87%	5,66%	-3,21
30 JUNIO	10,20%	10,09%	-0,11
30 SEPT	8,90%	10,94%	2,04
2013 DIC	9,39%	13,87%	4,48